

Työterveyslaitos

Pirkanmaan hyvinvointialue 2025

Hyvinvointialueiden
työhyvinvointitutkimus

8.12.2025, Työsuojelutoimikunta

Nina Olin



Pirkanmaan hyvinvointialue (Pirha) vastaajamäärät ja vastausprosentit, kysely 2.9.-14.10.2025



	Vastausprosentti 2023	Vastausprosentti 2025
Pirha	9558 (48 %)	9411 (46 %)
• Avopalvelut	55 %	51 %
• Ikäihmisten ja vammaisten palvelut	39 %	39 %
• Lanupe	62 %	58 %
• Pelastuspalvelut	298 (33 %)	304 (34 %)
• Sairaalapalvelut	48 %	44 %
• Strateginen ohjaus ja järjestäminen	69 %	66 %
• Tukipalvelut	44 %	49 %
Hyvinvointialueiden työhyvinvointitutkimus	25 334 (53 %)	26 871 (53 %)

Hyvinvointialueiden työhyvinvointitutkimus 2025

- Pirkanmaan hyvinvointialue vuodet 2023 ja 2025
- Vertailuaineistona vuonna 2025 viisi (5) hyvinvointialuetta
- Tuloksia iän, esihenkilöaseman ja ammattiryhmän mukaan.
- Kysely tehdään kahden vuoden välein.
- Laajin ja pitkäkestoisin kunta- ja hyvinvointialan henkilöstötutkimus Suomessa.



OSALLISTUJAT v. 2025 :

KANTA-HÄMEEN, PIRKANMAAN, VANTAA-KERAVAN,
POHJANMAAN JA LÄNSI-UUDENMAAN
HYVINVOINTIALUEET

Nostoja tuloksista

Vahvuudet

- Työ koetaan palkitsevammaksi (+ 9 %).
- Palautuminen työpäivän rasituksista parantunut (+4 %).
- Työyhteisön yhteistyö parantunut merkittävästi (+4 %). Myös työyhteisön tavoitteellisuus ja innovatiivisuus vahvistuneet.
- Lähiesihenkilöiden toiminta koetaan oikeudenmukaiseksi. 74 % kokee lähijohtamisen oikeudenmukaisena
- Kehityskeskustelujen kattavuus kasvanut merkittävästi (55 % → 73 %).

Kehitettävää

- Väkivallan uhkatilanteet asiakkaiden taholta ovat edelleen yleisiä (49 %) (Pirha 2023: 50 %).
- Työn eettinen kuormitus säilynyt lähes samalla tasolla. Viidesosa (21 %) vastaajista koki eettistä kuormitusta.
- Epävarmuustekijät: irtisanomisen uhka (12 % → 10 %) ja työmäärän kasvu yli sietokyvyn (54 % → 47 %).

Työ Muutokset ajassa

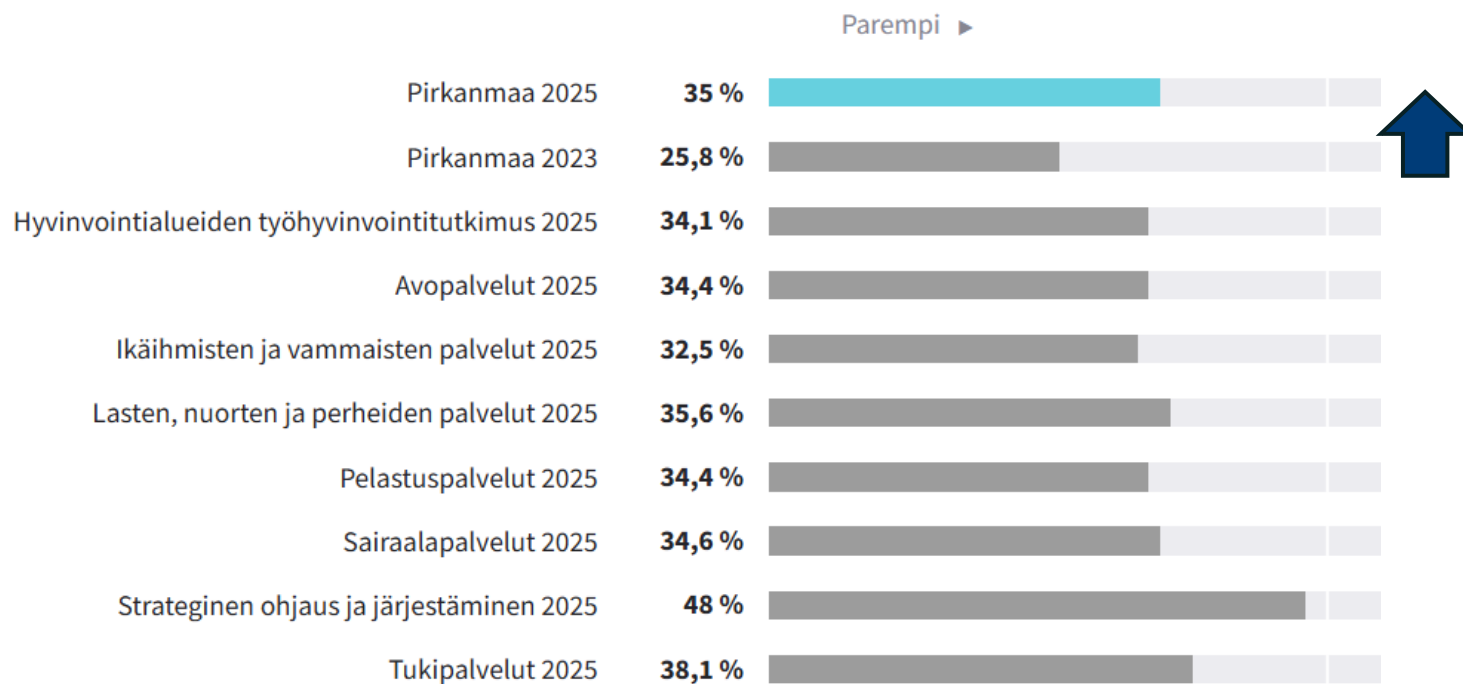


HYVINVOINTIALUEIDEN
**TYÖHYVINVOINTI-
TUTKIMUS**

Työterveyslaitos

Työ on palkitsevaa (%)

Työ on palkitsevaa ⓘ



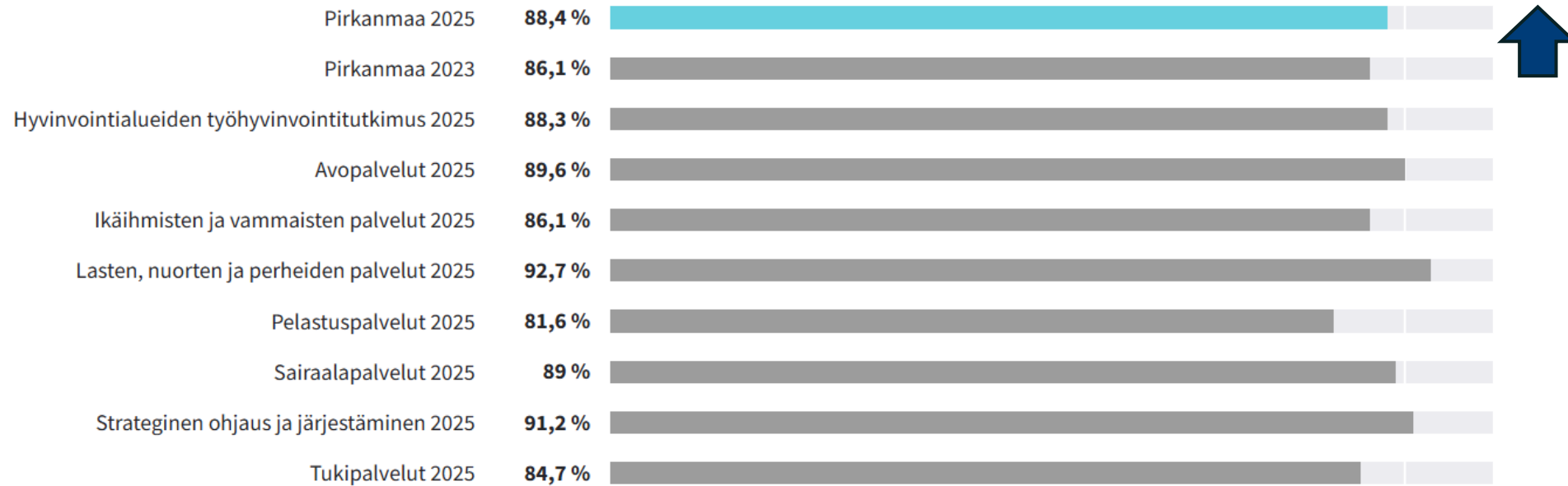
TYÖ ON PALKITSEVAA:

- Saavasi itsellesi vastinetta työstäsi tuloina, työsuhte-etuina ym. / Saavasi itsellesi vastinetta työstäsi tunnustuksena ja arvostuksena / Saavasi itsellesi vastinetta työstäsi henkilökohtaisena tyydytyksenä

Panostaa työhönsä (%)

Panostaa työhönsä ⓘ

Parempi ▶



PANOSTAA TYÖHÖNSÄ:

- Kuinka paljon koet panostavasi kykyjäsi ja voimavarojasi työhön?

Kokee työstressiä: paljon työpaineita, vähän sananvaltaa (%)

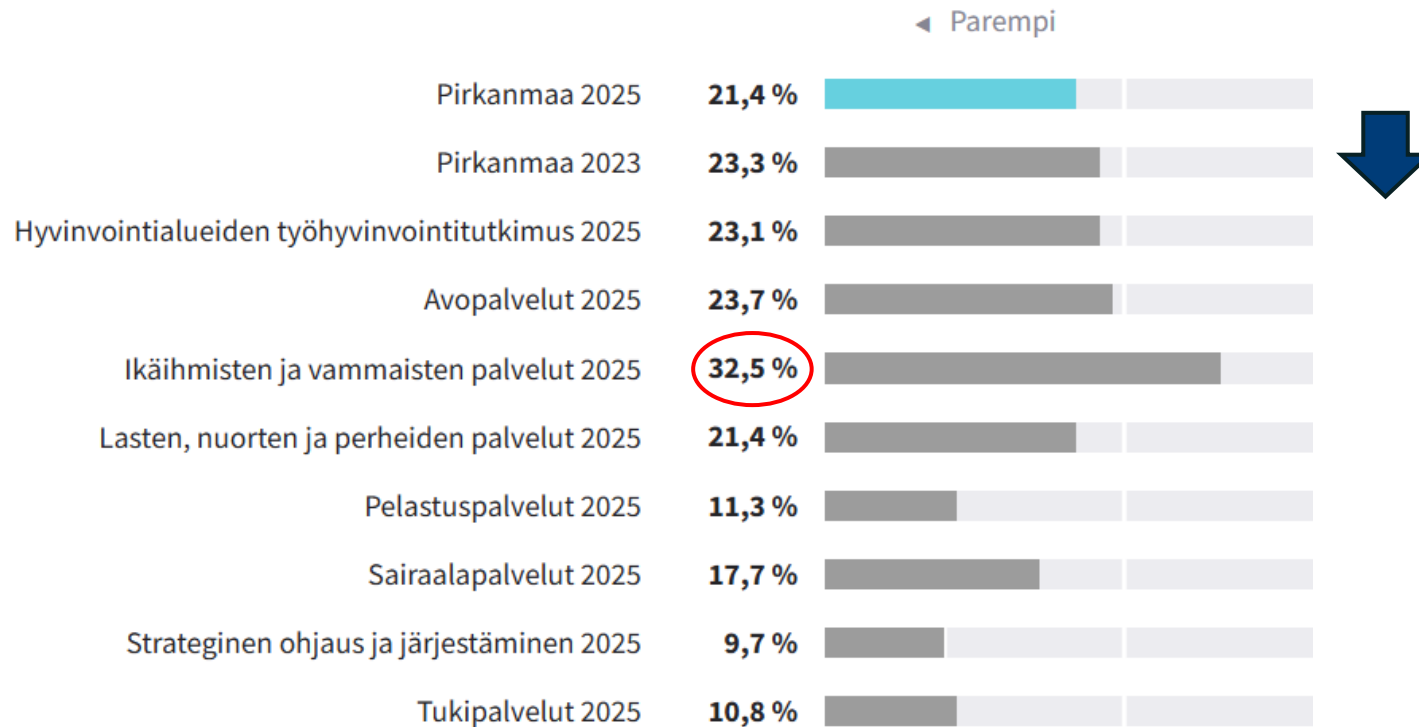


TYÖSTRESSI:

- Minulta edellytetään kohtuutonta työmäärää / Minulla ei ole tarpeeksi aikaa saada töitäni tehdyksi / Minulla on paljon omiin töihini liittyvää sananvaltaa

Työn eettinen kuormitus: joutuu toimimaan omien arvojen vastaisesti (%)

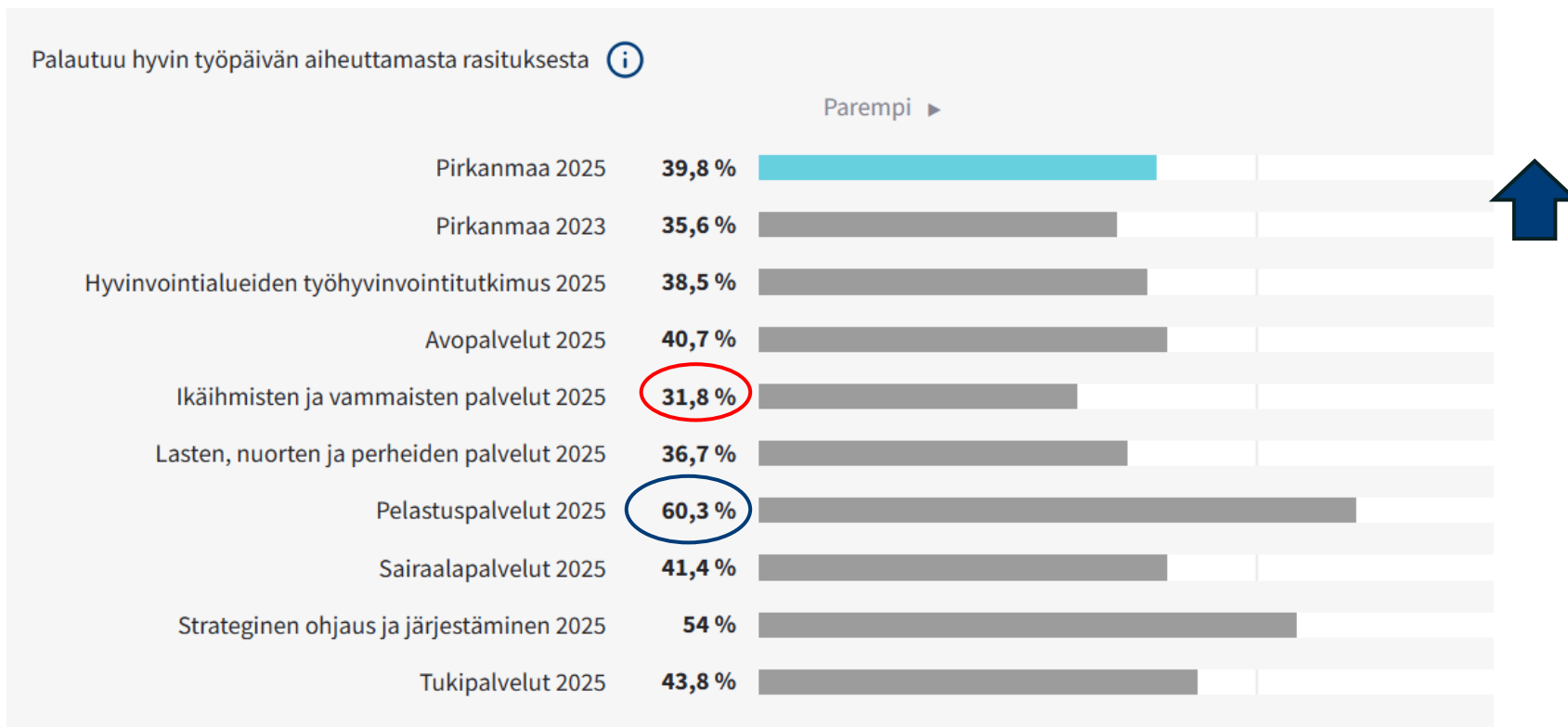
Työn eettinen kuormitus: joutuu toimimaan omien arvojen vastaisesti ⓘ



TYÖN EETTINEN KUORMITUS:

- Kuinka usein joudut toimimaan omien arvojen vastaisesti?
- Tulos: Päivittäin ja viikoittain vastanneiden osuus (%)

Palautuu hyvin työpäivän aiheuttamasta rasituksesta (%)



PALAUTUMINEN:

- Palaututko työpäivän aiheuttamasta rasituksesta ennen seuraavaa työpäivää?
- Asteikko 0-10, tuloksessa raportoitu 8-10 vastanneiden osuus

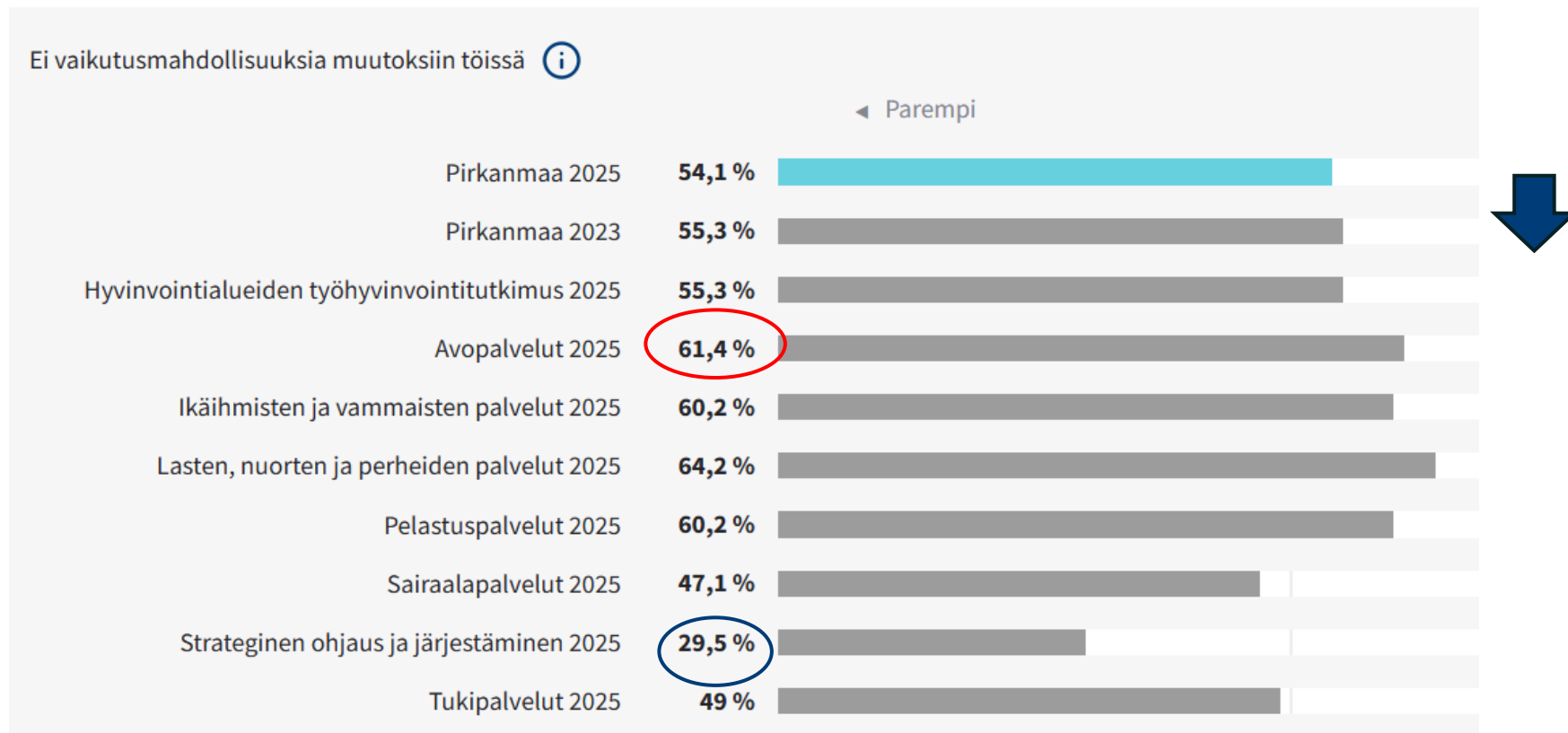
Epävarmuustekijä: irtisanomisen uhka (%)



Epävarmuustekijä: työmäärien lisääntyminen yli sietokyvyn (%)



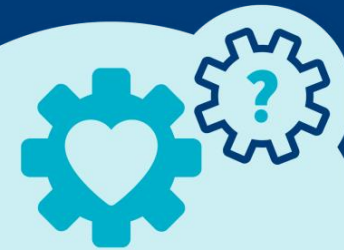
Ei vaikutusmahdollisuuksia muutoksiin töissä (%)



EI VAIKUTUSMAHDOLLISUUKSIA MUUTOKSISSA:

- Voitko olla mukana, kun työtäsi koskevia muutoksia suunnitellaan?
- Tulos: ”Muutokset tulevat yleensä yllättäen, ilman mahdollisuuttani vaikuttaa niihin.”

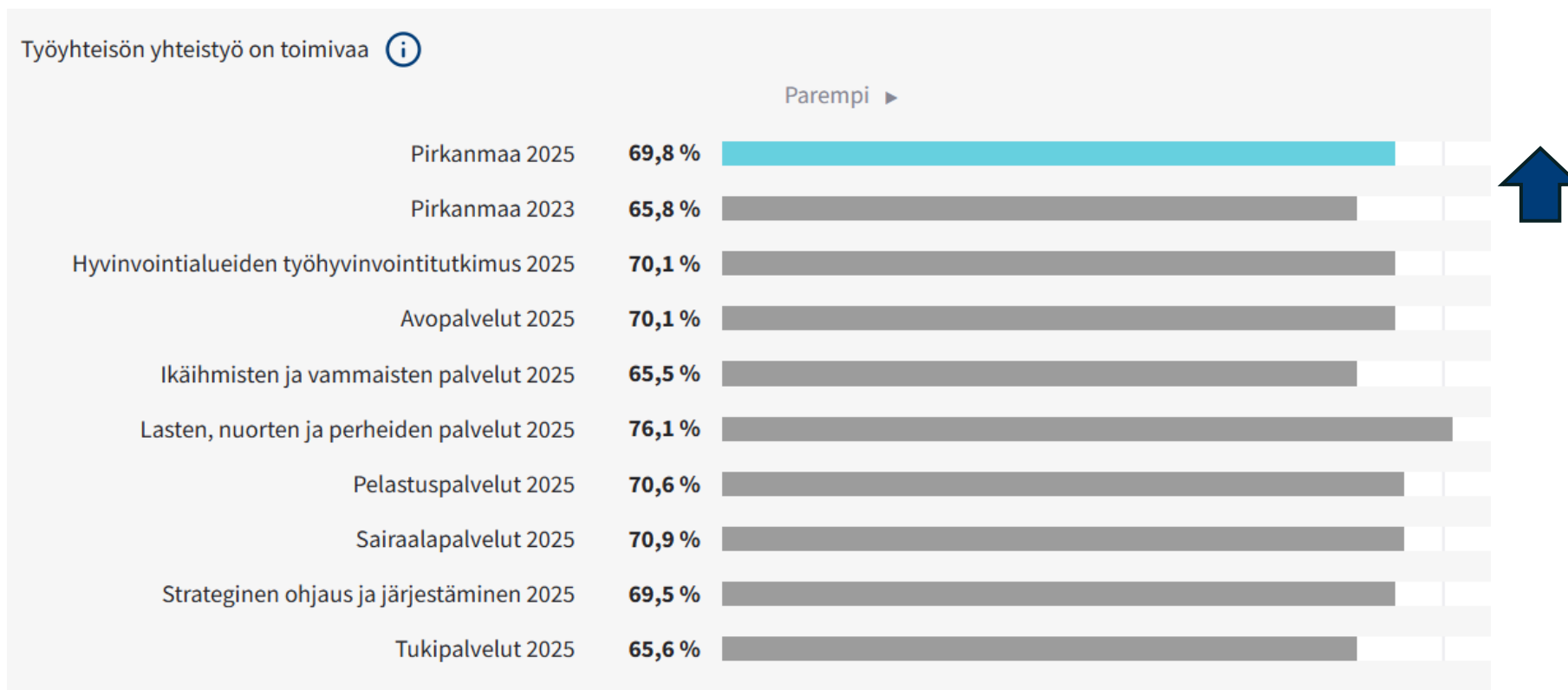
Työyhteisö Muutokset ajassa



HYVINVOINTIALUEIDEN
**TYÖHYVINVOINTI-
TUTKIMUS**

Työterveyslaitos

Työyhteisön yhteistyö on toimivaa (%)

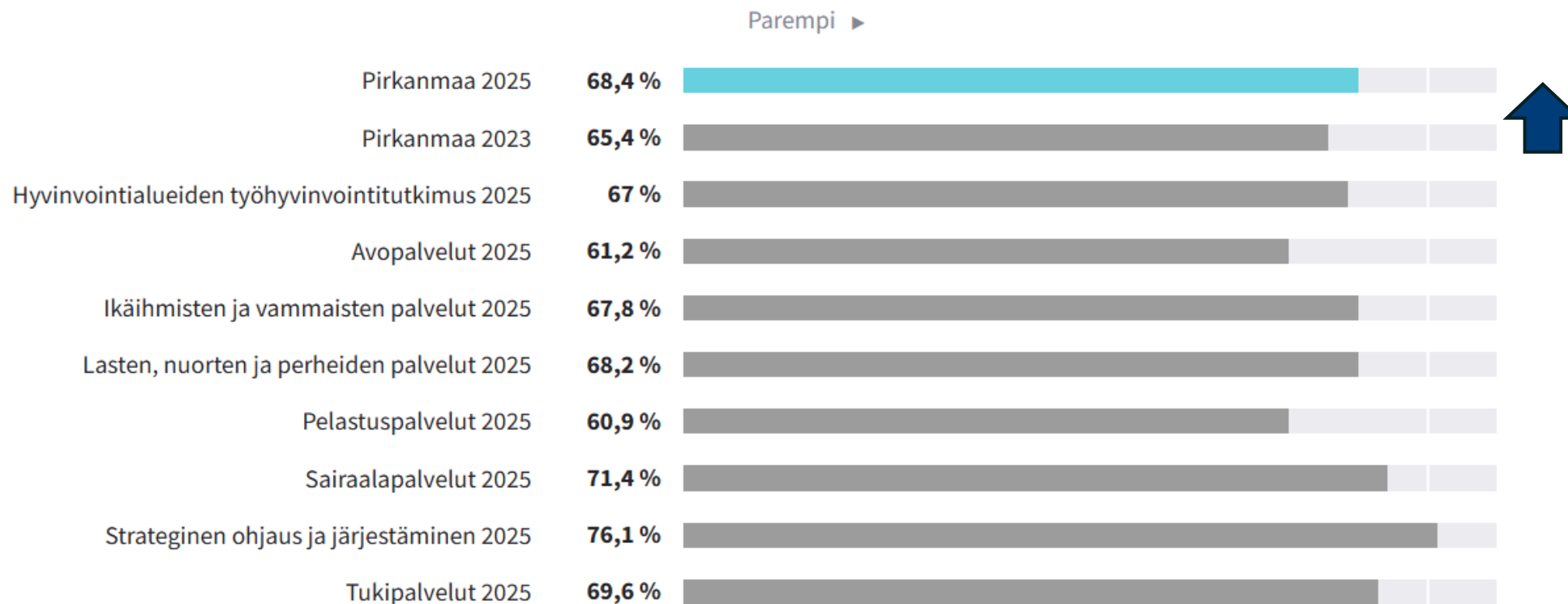


TYÖYHTEISÖN YHTEISTYÖ

- Pidämme toisemme ajan tasalla työasioissa / Tietoa todella pyritään jakamaan työyhteisön sisällä / Asenteemme on: Toimimme yhdessä” / Jokainen tuntee tulevansa ymmärretyksi ja olevansa hyväksytty

Työyhteisö on tavoitteellinen

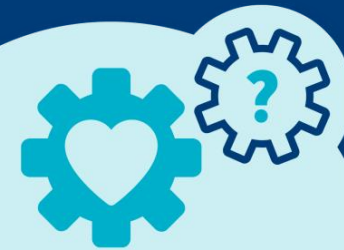
Työyhteisö on tavoitteellinen ⓘ



TYÖYHTEISÖN ON TAVOITTEELLINEN

- Uskotko, että työyhteisön jäsenet täysin ymmärtävät työyhteisön tavoitteet? / Kannatatko työyhteisösi tavoitteita? / Uskotko, että työyhteisösi tavoitteet ovat saavutettavissa? / Uskotko tavoitteiden olevan hyödyllisiä?

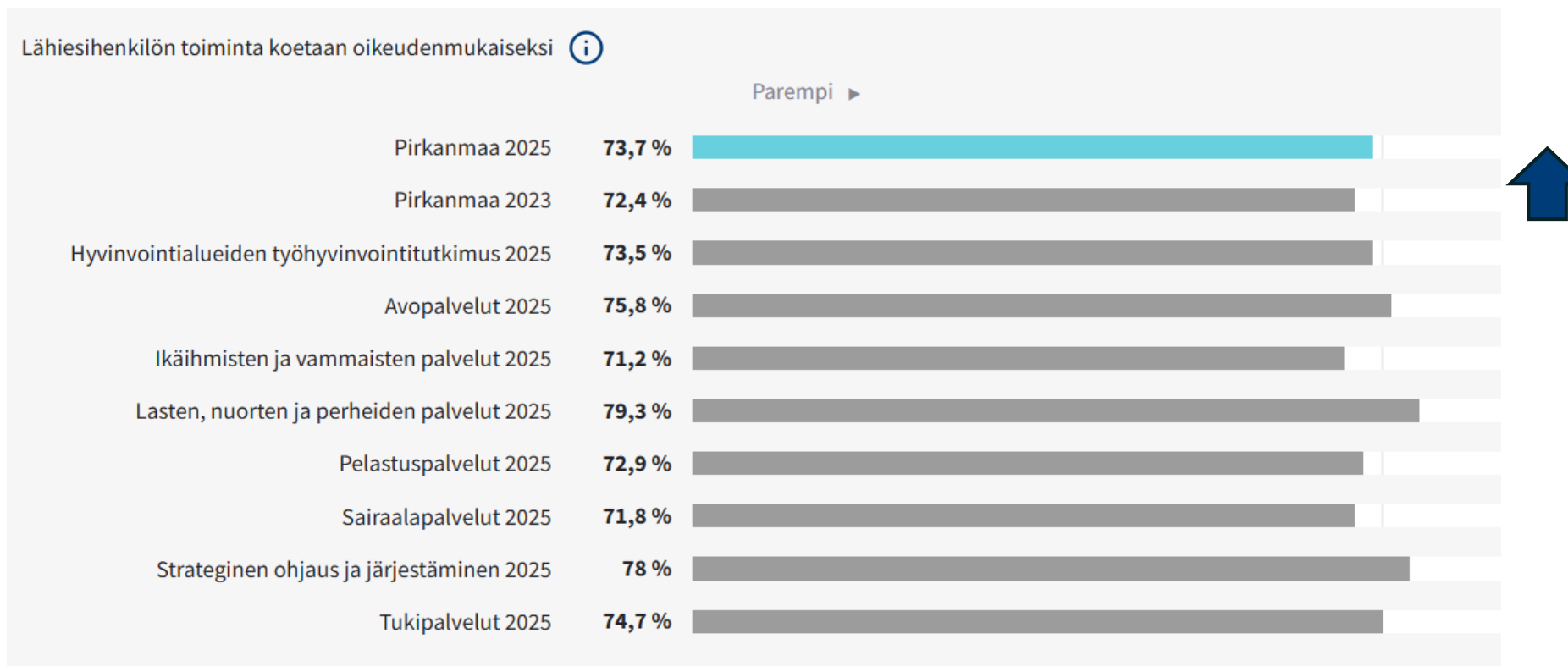
Johtaminen Muutokset ajassa



HYVINVOINTIALUEIDEN
**TYÖHYVINVOINTI-
TUTKIMUS**

Työterveyslaitos

Lähiesihenkilön toiminta koetaan oikeudenmukaiseksi (%)

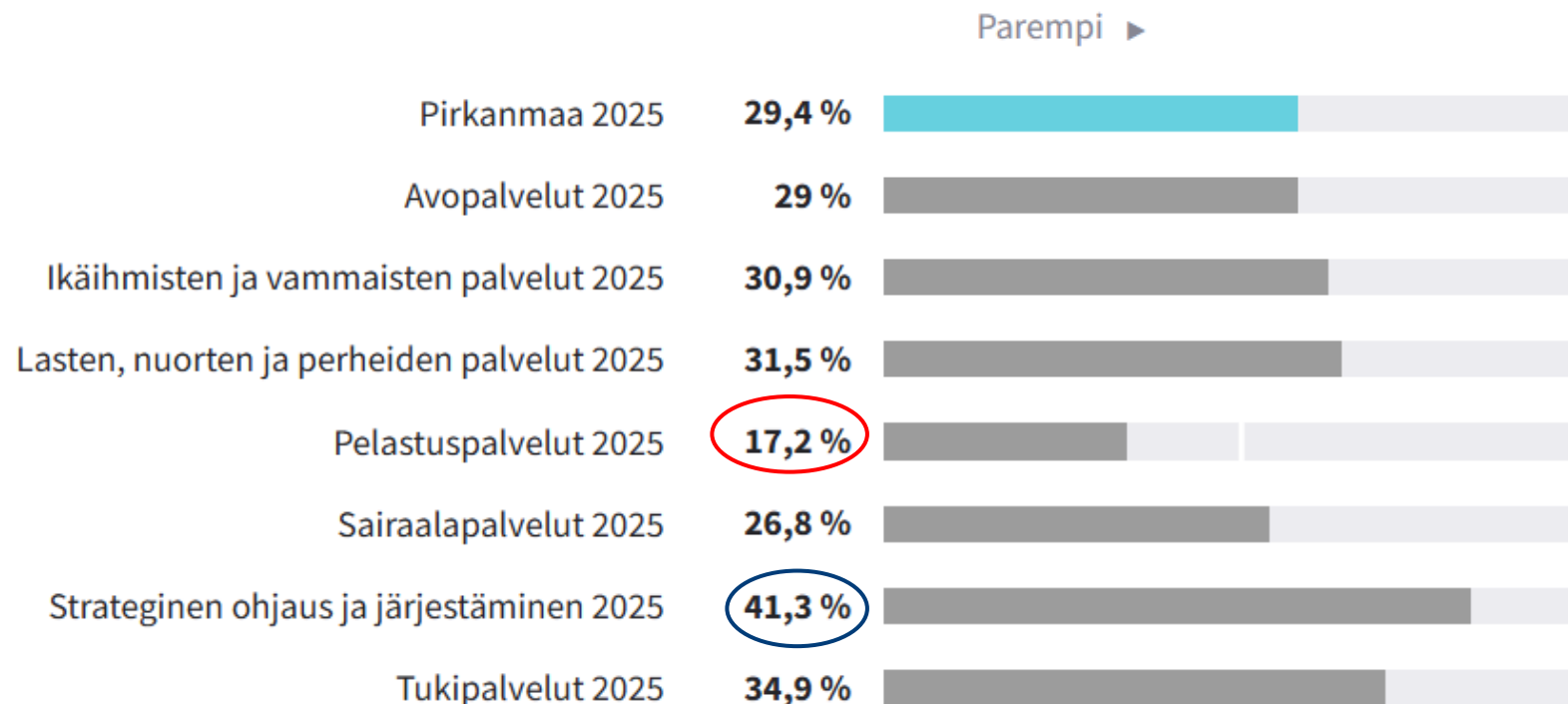


LÄHIJOHTAMISEN OIKEUDENMUKAISUUS:

- Esihenkilöni henkilökohtaiset mieltymykset eivät vaikuta häiritsevästi hänen päätöksiinsä / Esihenkilöni kohtelee alaisiaan ystävällisesti ja huomaavaisesti / Esihenkilöni kunnioittaa työntekijän oikeuksia / Esihenkilööni voi luottaa

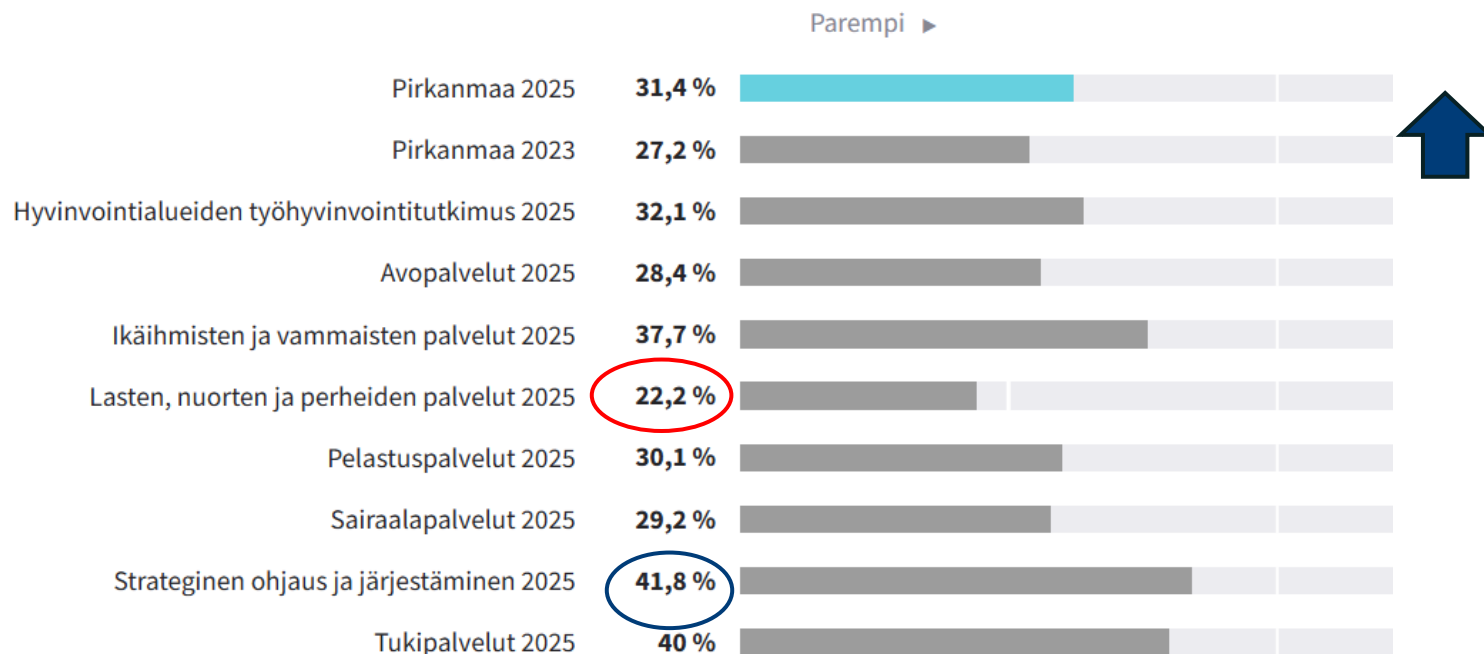
Pirhan oma kysymys 2025: Valmentava johtaminen toteutuu hyvin työyhteisössä (%)

Valmentava johtaminen toteutuu hyvin työyhteisössä ⓘ



Päätöksenteko koetaan oikeudenmukaiseksi (%)

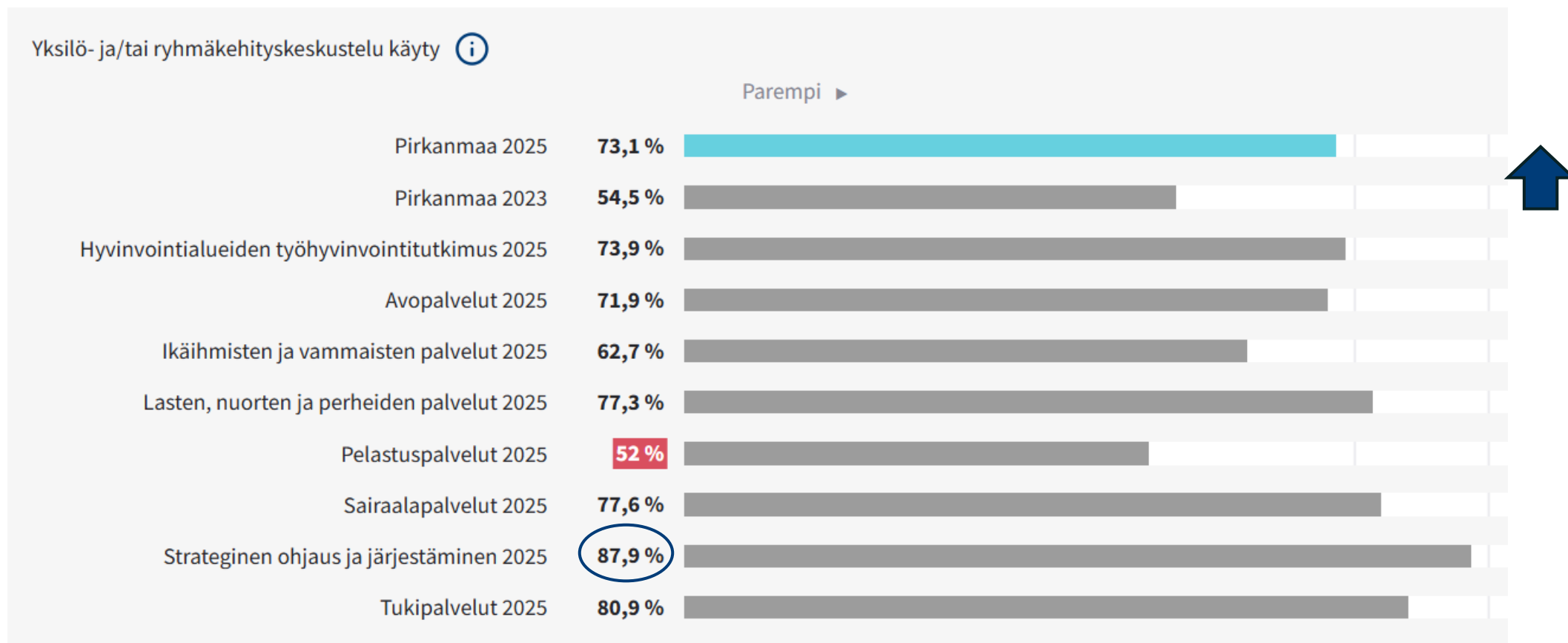
Päätöksenteko koetaan oikeudenmukaiseksi ⓘ



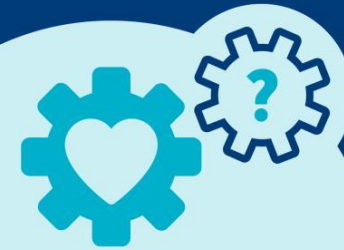
PÄÄTÖKSENTEON OIKEUDENMUKAISUUS:

- Päätökset tehdään oikean tiedon perusteella / Epäonnistuneet päätökset voidaan purkaa tai niitä voidaan muuttaa / Tehdyt päätökset ovat olleet johdonmukaisia (säännöt ovat kaikille samat) / Päätösten vaikutuksia seurataan ja niistä tiedotetaan /Päätösten perusteista saa halutessaan lisätietoa

Kehityskeskustelu (yksilö- ja/tai ryhmäkehityskeskustelu) käyty viim. 12 kk aikana (%)



Työsuojelu Muutokset ajassa

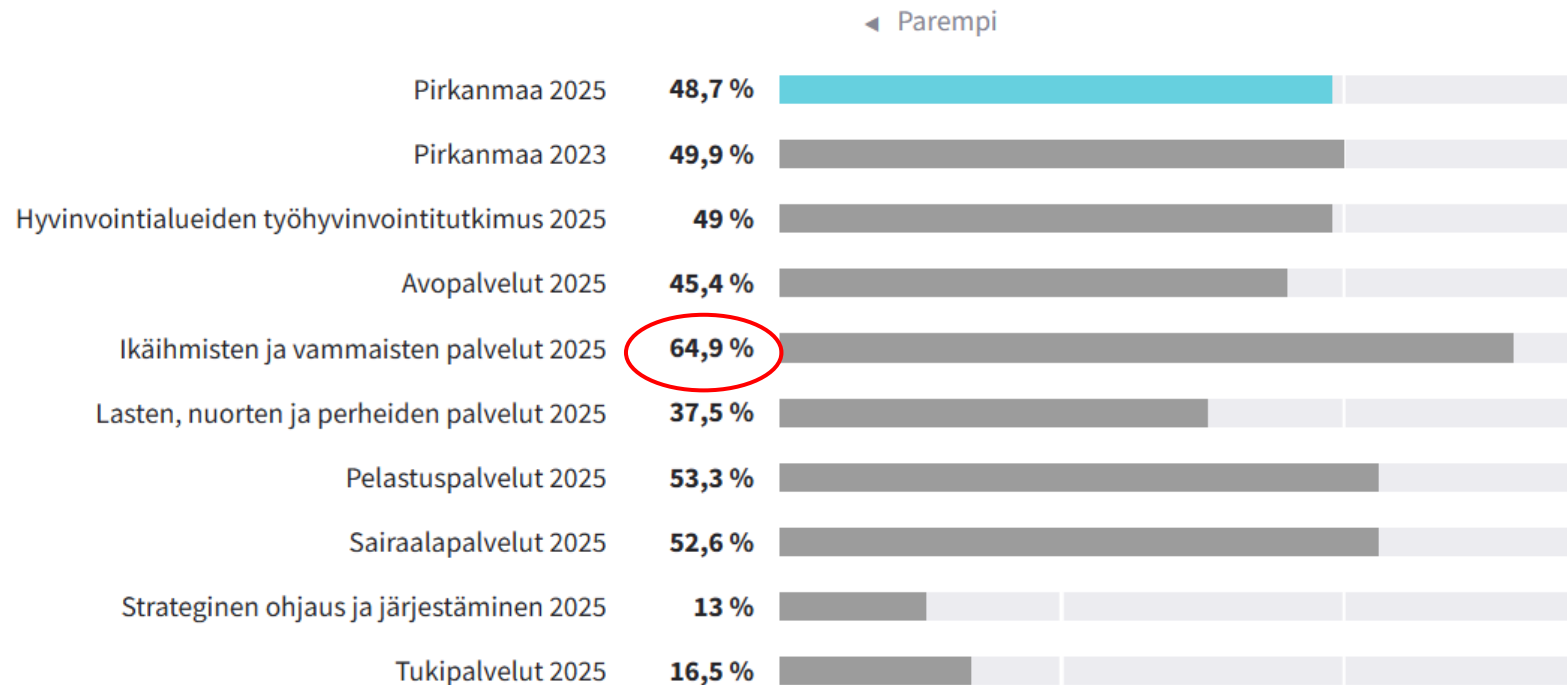


HYVINVOINTIALUEIDEN
**TYÖHYVINVOINTI-
TUTKIMUS**

Työterveyslaitos

On itse kokenut väkivalta- tai uhkatilanteita asiakkaan taholta viimeisen 12 kk aikana (%) 10 vastaajan raja

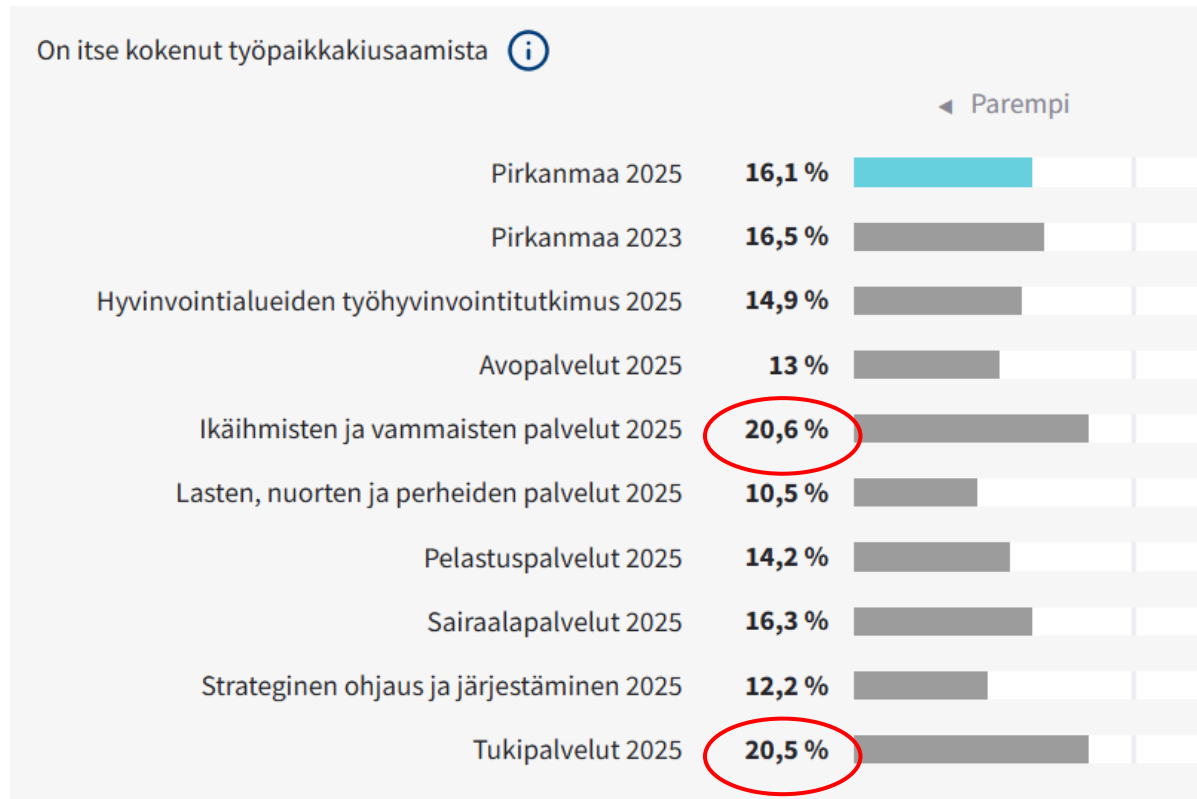
Kokenut väkivalta- tai uhkatilanteita asiakkaan taholta ⓘ



Onko sinulle sattunut työssä seuraavia tilanteita viimeisen 12 kk aikana:

- Tavaroiden heitteleminen, paikkojen rikkominen / Henkinen väkivalta (esim. sanallista uhkailua) / Ruumiillinen väkivalta (esim. lyömistä tai potkimista) / Aseella uhkaaminen (ampuma-, terä- tai lyömäase)

On itse kokenut työpaikkakiusaamista viimeisen 12 kk aikana (%) 30 vastaajan raja



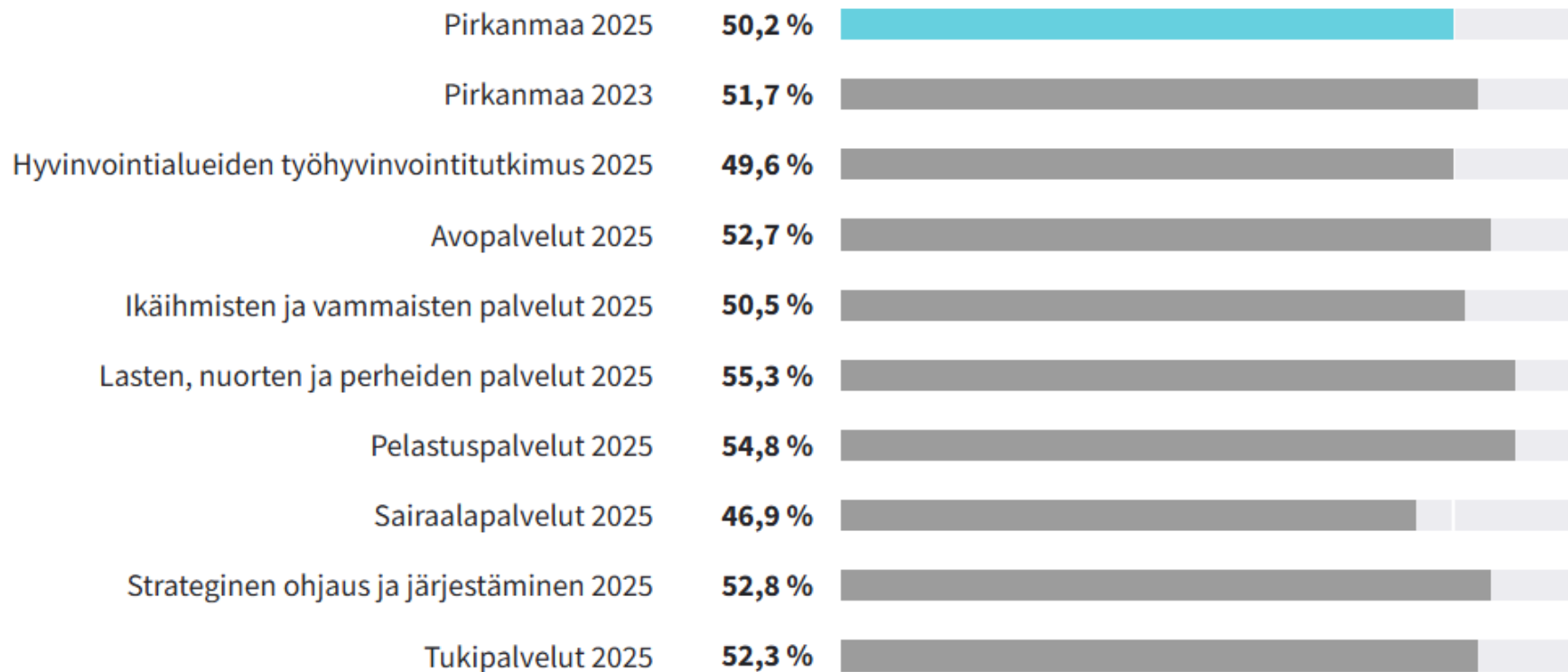
Henkisellä väkivallalla tai työpaikkakiusaamisella tarkoitetaan työyhteisön jäsenen kohdistettua jatkuvaa ja toistuvaa eristämistä, työn mitätöintiä, uhkaamista, selän takana puhumista tai muuta painostusta.

Koetusta työpaikkakiusaamisesta ilmoitettu työnantajalle (%)

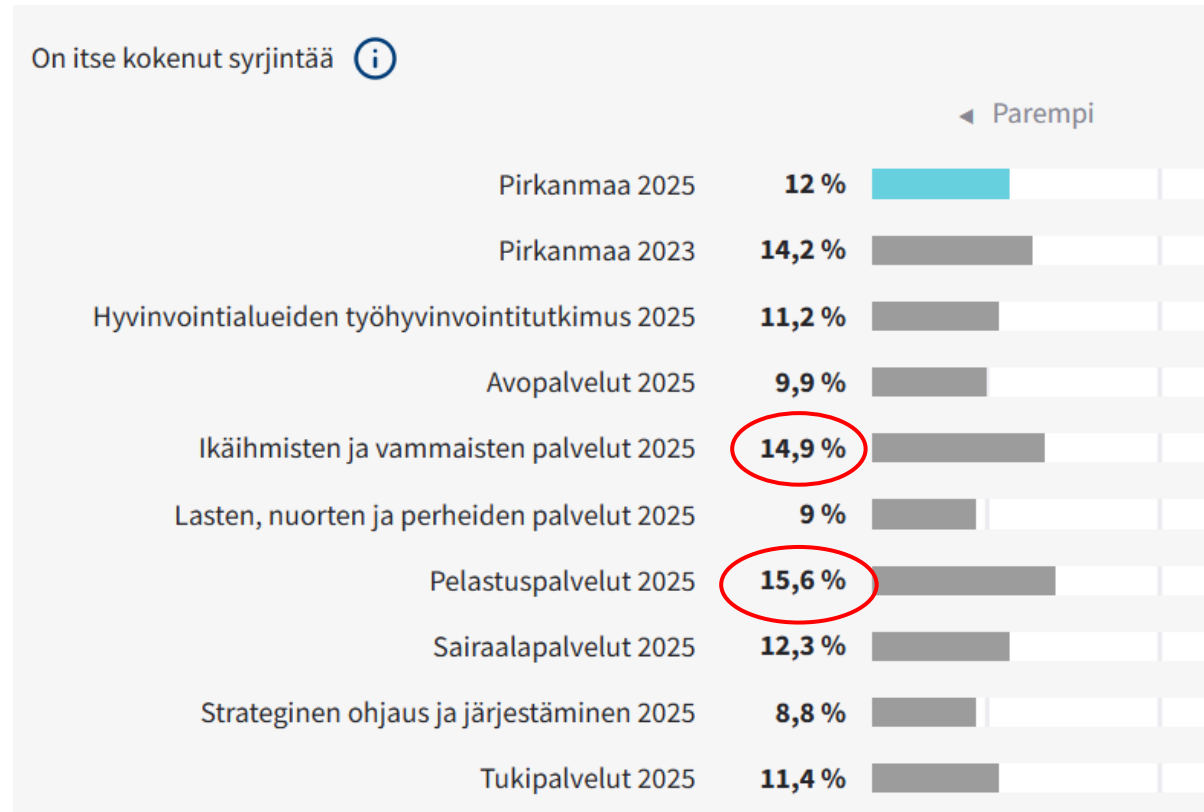
30 vastaajan raja

Koetusta työpaikkakiusaamisesta ilmoitettu työnantajalle ⓘ

Parempi ▶



On itse kokenut syrjintää viimeisen 12 kk aikana (%) 30 vastaajan raja

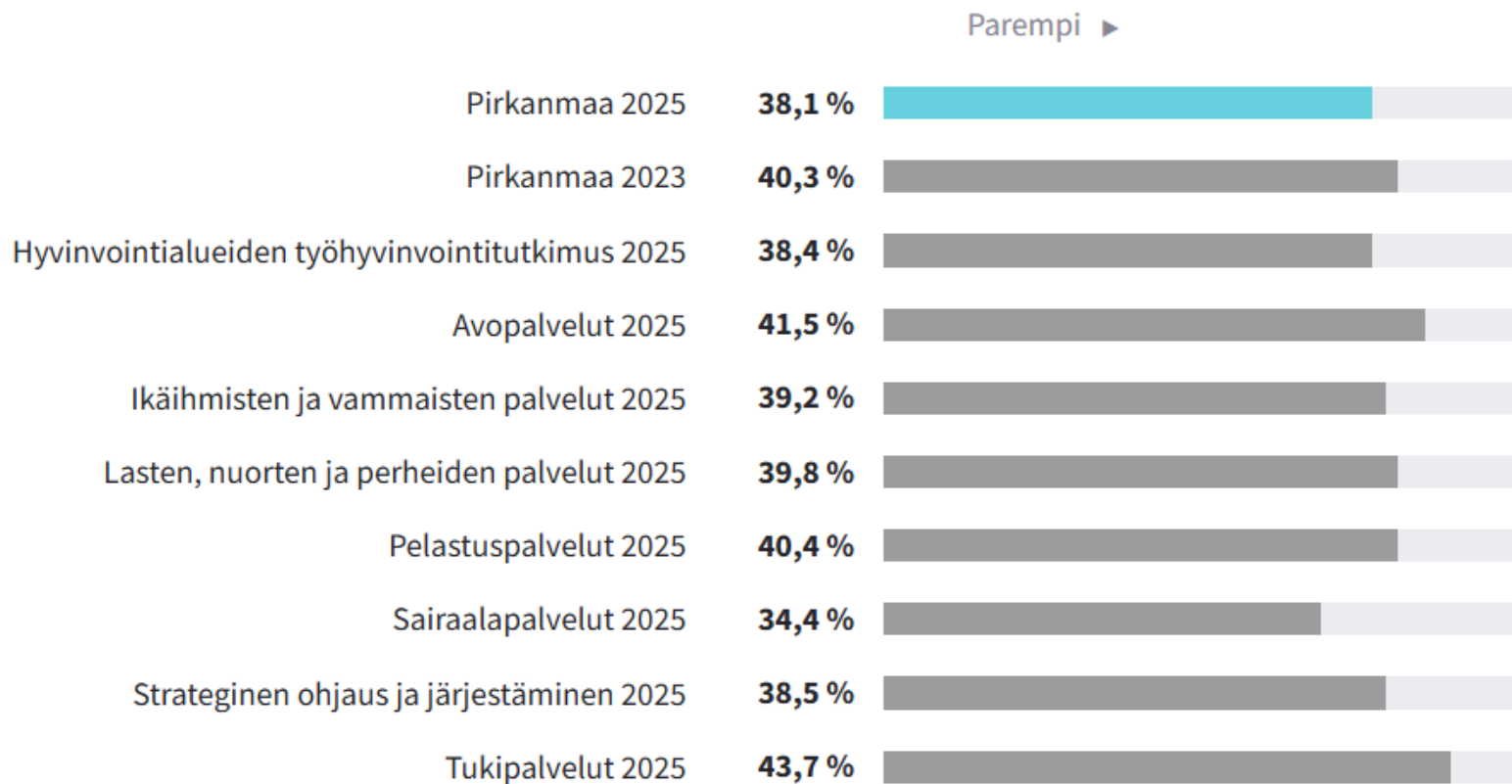


Syrjinnällä tarkoitetaan: ikä, sukupuoli, koulutus, mielipide, asema, alkuperä, kansalaisuus tai kieli, uskonto tai vakaumus, poliittinen toiminta tai ammattiyhdistystoiminta, terveydentila tai vammaisuus, seksuaalinen suuntautuminen, sukupuoli-identiteetti, sukupuolen ilmaisu.

Koetusta syrjinnästä ilmoitettu työnantajalle (%)

30 vastaajan raja

Koetusta syrjinnästä ilmoitettu työnantajalle ⓘ



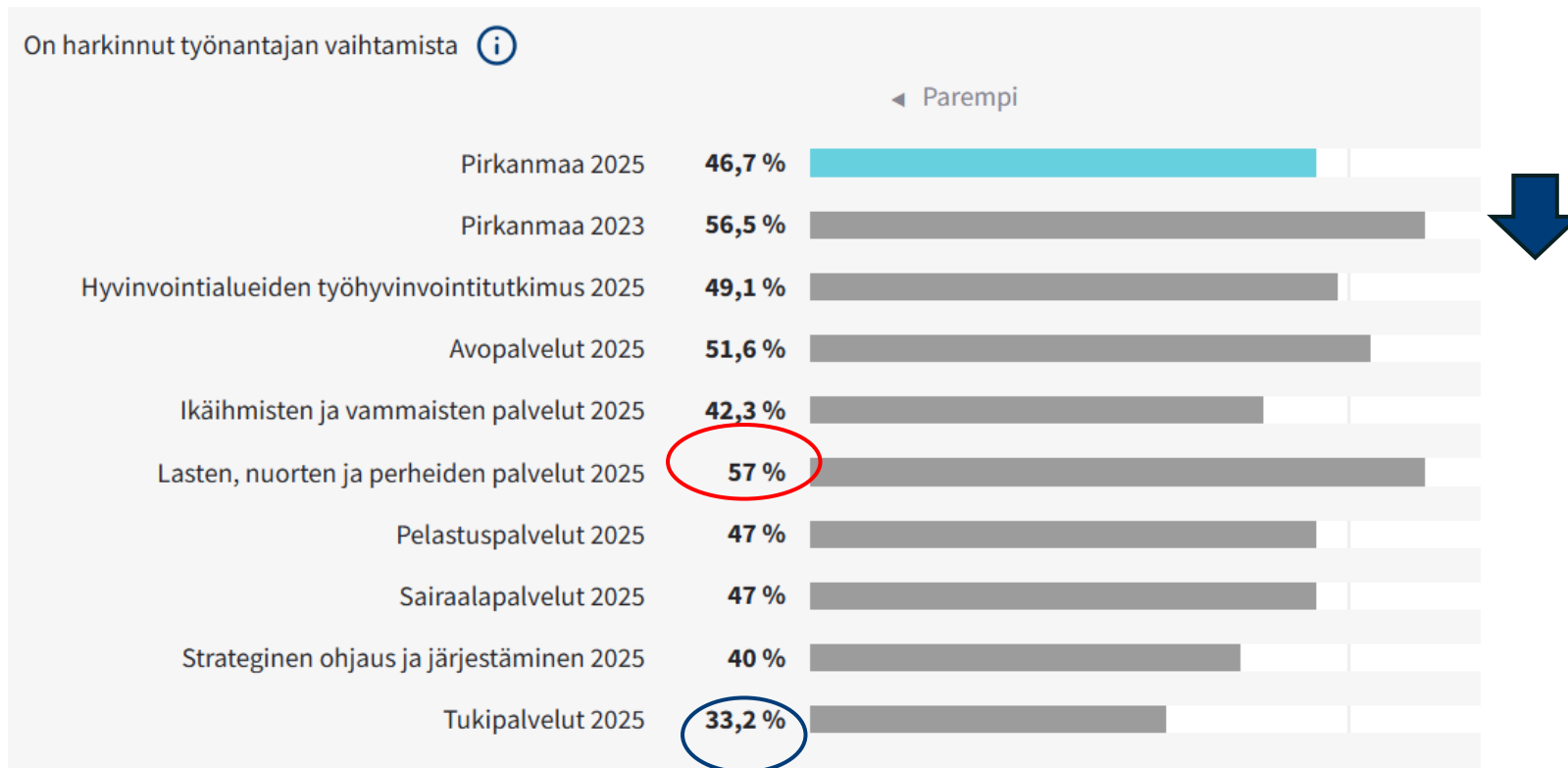
Työssä jatkaminen Muutokset ajassa



HYVINVOINTIALUEIDEN
**TYÖHYVINVOINTI-
TUTKIMUS**

Työterveyslaitos

On harkinnut työnantajan vaihtamista (%)

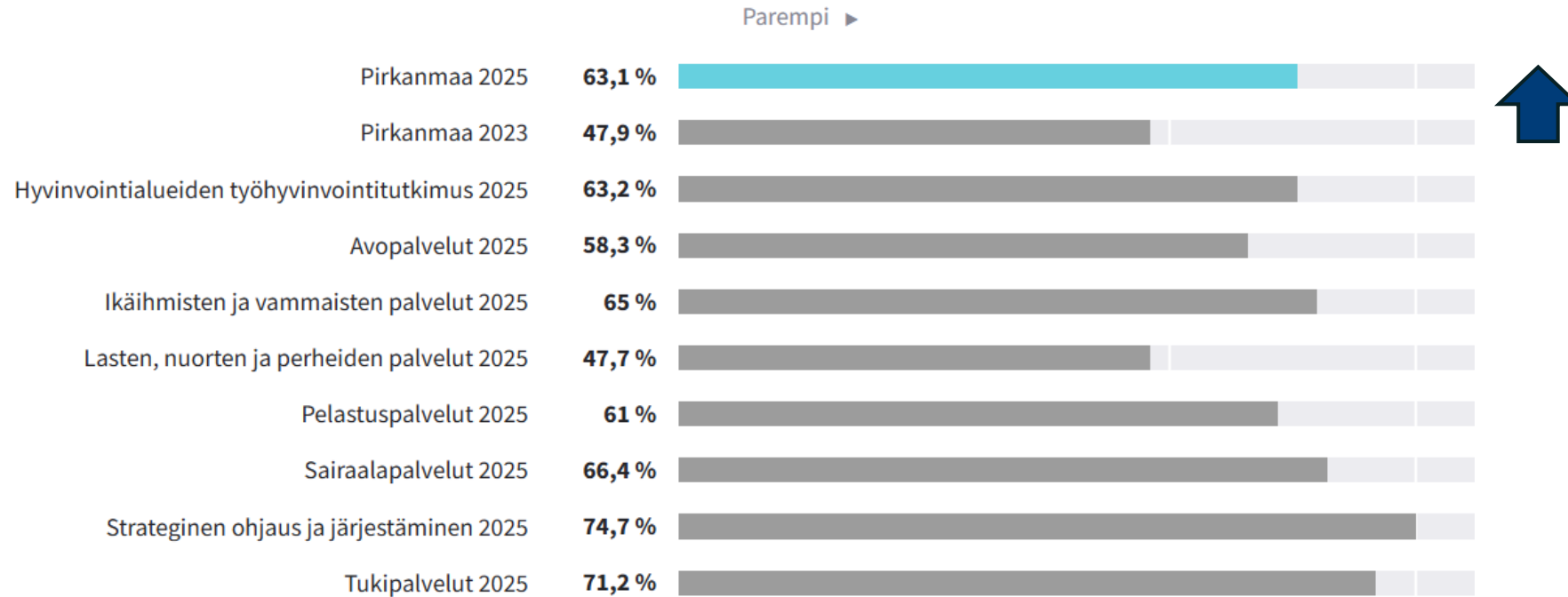


TYÖNANTAJAN VAIHTOAIKEET:

- Oletko harkinnut vaihtavasi työnantajaa?
- Tulos: Olen harkinnut työnantajan vaihtamista ja Olen hakeutumassa toisen työnantajan palvelukseen

Suosittelisi työnantajaa (%)

Suosittelisi työnantajaa ystävilleen ⓘ



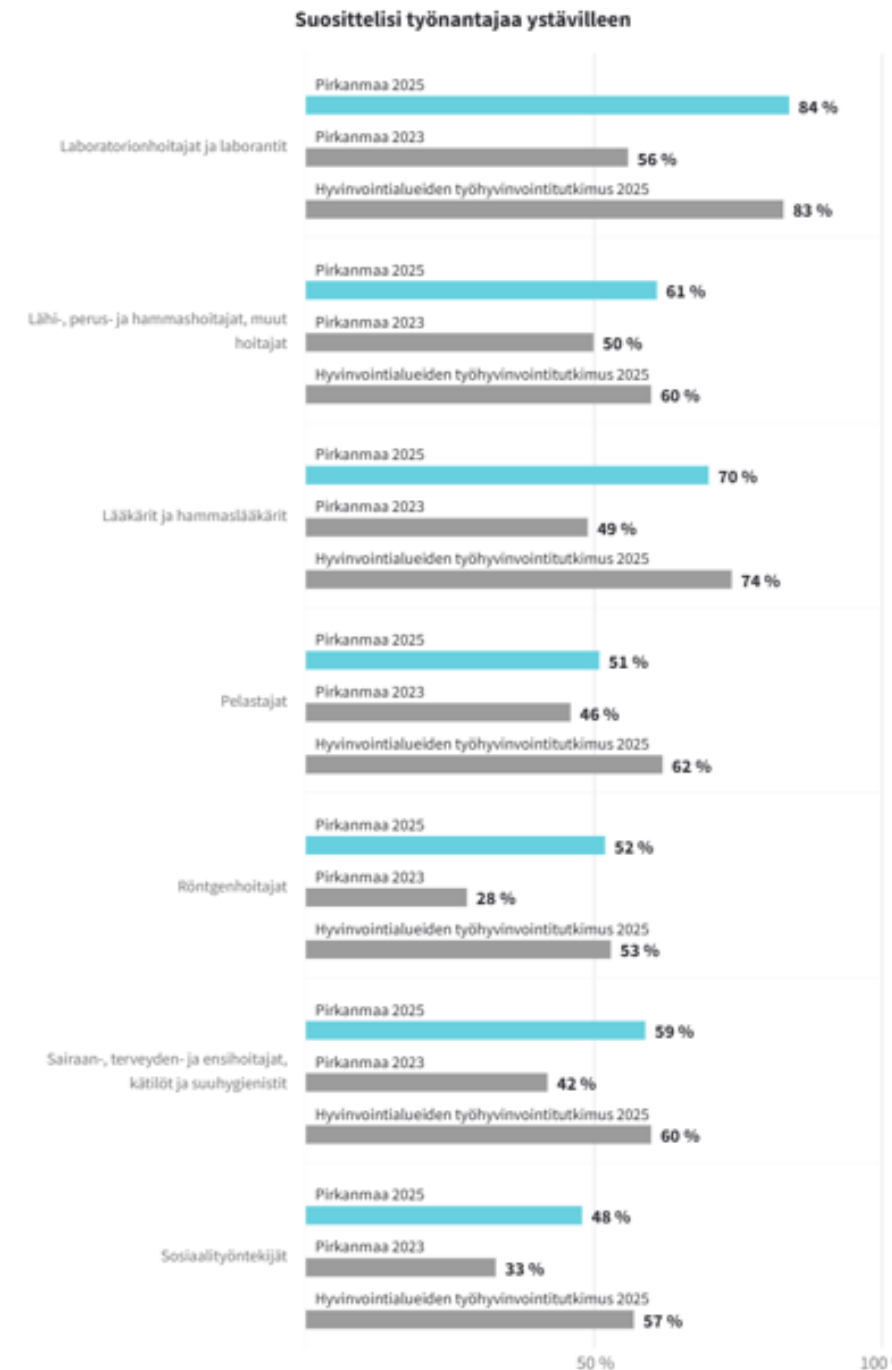
TYÖNANTAJAN SUOSITTELU:

- Suosittelisitko nykyistä työnantajaasi ystävilleesi?
- Vastausvaihtoehdot olivat 1 = kyllä ja 2 = en.

Työnantajan suosittelu ammattiteittain (%)

- Kaikissa ammattiryhmissä työnantajan suosittelu oli lisääntynyt.
- 84 % Laboratorionhoitajista ja laboranteista suosittelisi omaa työntajansa.
- 70 % lääkäreistä ja hammaslääkäreistä suosittelisi työntajansa.
- Noin 60 % lähihoitajista (61 %) ja sairaanhoitajista (59 %) suosittelisi työntajansa.
- Noin puolet röntgenhoitajista (52 %), pelastajista (51 %) ja sosiaalityöntekijöistä (48 %) suosittelisi työntajansa.

Työterveyslaitos



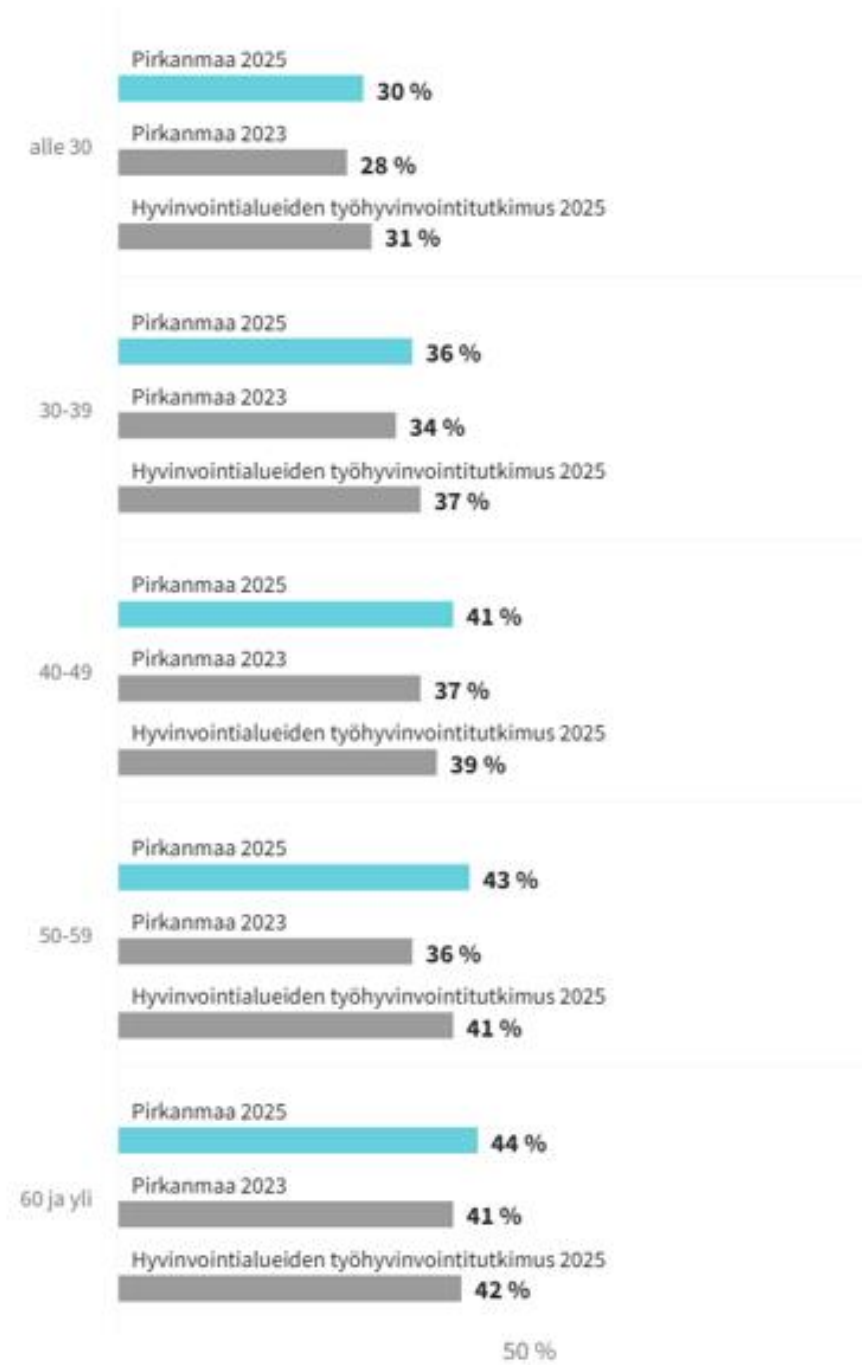


Eri ikäiset työntekijät

Palautuu hyvin työpäivän rasituksesta (%)

- Kaikissa ikäryhmissä hyvin palautuneiden osuus oli hieman kasvanut.
- Heikommin palautuivat alla 30 vuotiaat (30 %)
- Parhaiten palautuivat yli 40-vuotiaat (41 % - 44 %).

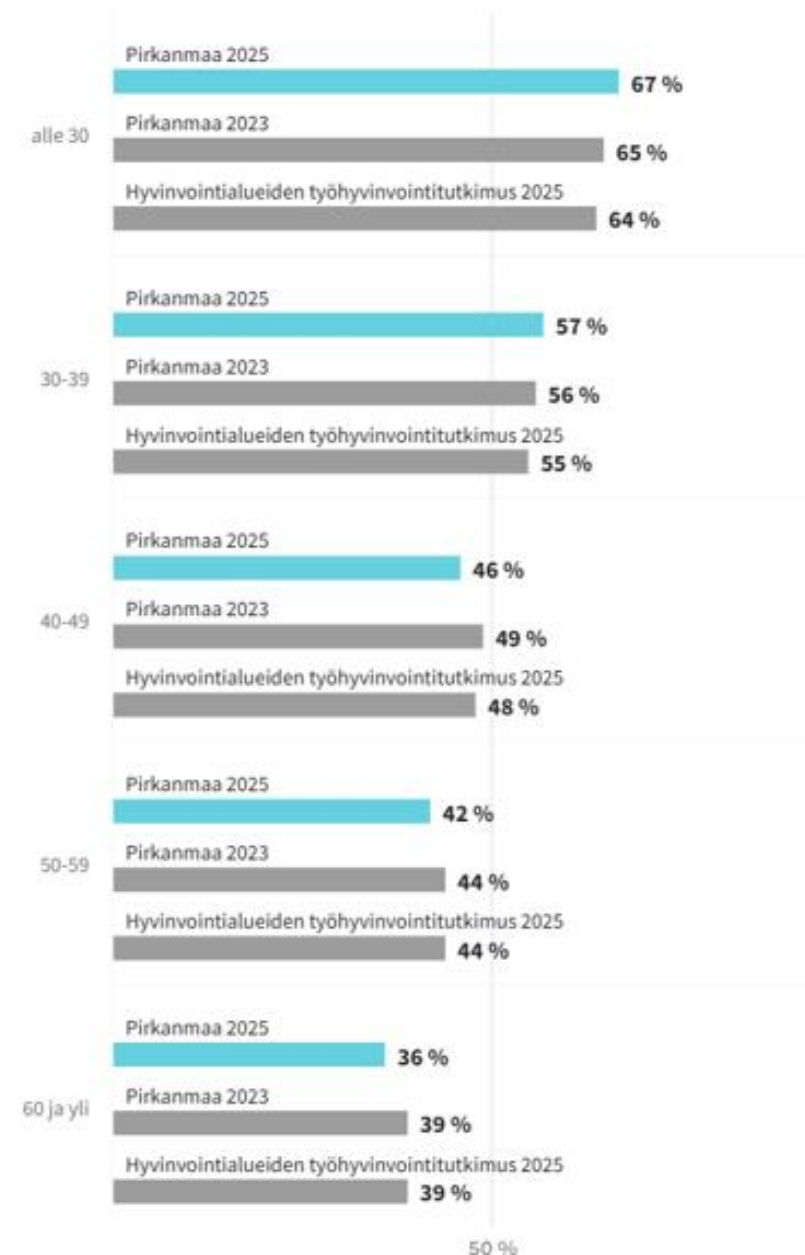
Palautuu hyvin työpäivän aiheuttamasta rasituksesta



On kokenut itse asiakasväkivaltaa (%)

- Alle 30-vuotiailla oli edelleen eniten asiakasväkivallan kokemuksia (67 %).
- Alle 40-vuotiaiden ikäryhmissä asiakasväkivallan kokemukset olivat lisääntyneet.
- Yli 40-vuotiaiden ikäryhmissä asiakasväkivallan kokemukset olivat hieman vähentyneet.

Kokenut väkivalta- tai uhkatilanteita asiakkaan taholta



Kipinä-palkinto 2025

- Työterveyslaitos jakaa Kipinä-palkinnon kaikkien Hyvinvointialueiden työhyvinvointikyselyyn osallistuneiden organisaatioiden kesken.
- **Toimenpide/voimavara vahvistaa kokemusta työn palkitsevuudesta**
- Palkinnot:
 - **Kipinä-palkinto (1 työyksikkö):** Kunniakirja, Työterveyslaitoksen asiantuntijan fasilitoima tyhy-iltapäivä työyksikölle ja kakkukahvit.
 - **Kunniamaininnat (2–4 työyksikköä):** Kunniakirja ja kakkukahvit



Aikataulu

- Huomioimme toimenpiteet ja voimavarat, jotka on kirjattu tulosportaaliin **31.3.2026** mennessä.
- Työterveyslaitoksen tutkimustiimi valitsee palkittavat työyhteisöt **30.4.2026** mennessä.
- Palkittavat työyhteisöt julkaistaan toukokuussa 2026.
- Palkinnot jaetaan touko–syyskuussa 2026 työyhteisöille sopivana ajankohtana.



Työterveyslaitos

Kiitos

**HYVÄÄ
TYÖPÄIVÄÄ!**

Lisää asiaa työelämästä? Seuraa Työterveyslaitosta somessa ja vieraile verkkosivuillamme ttl.fi. Muista myös tilata uutiskirjeemme!

